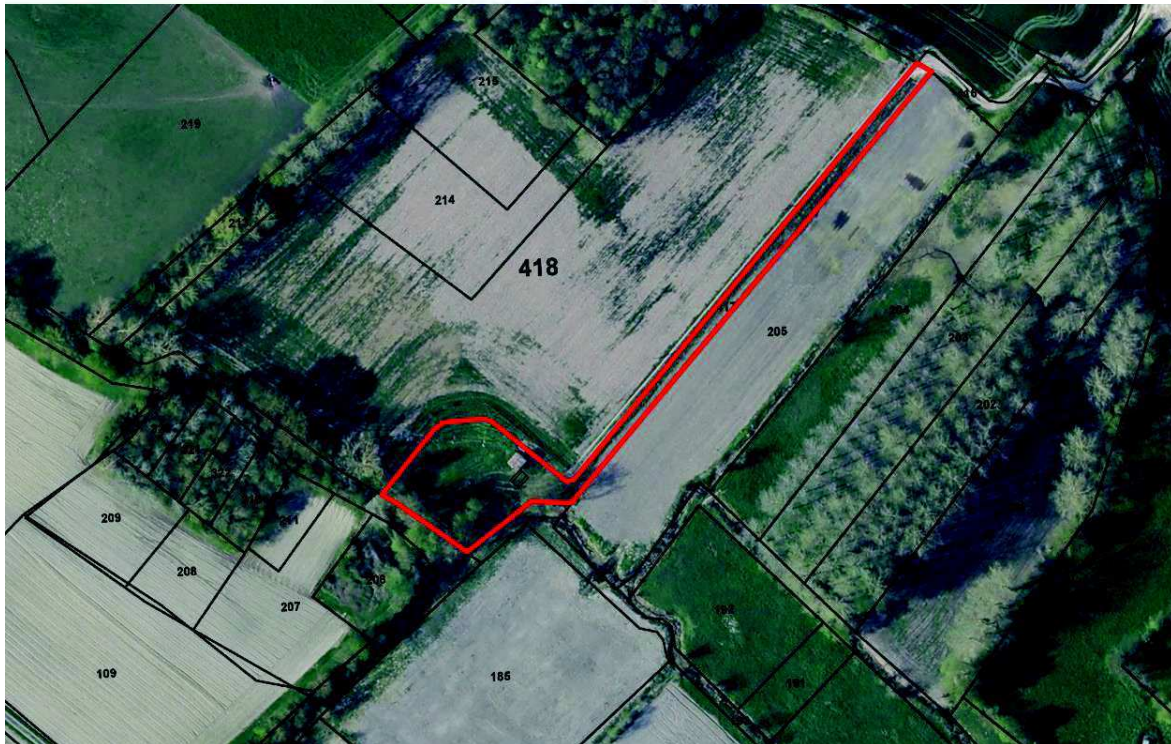


Dossier de consultation administrative

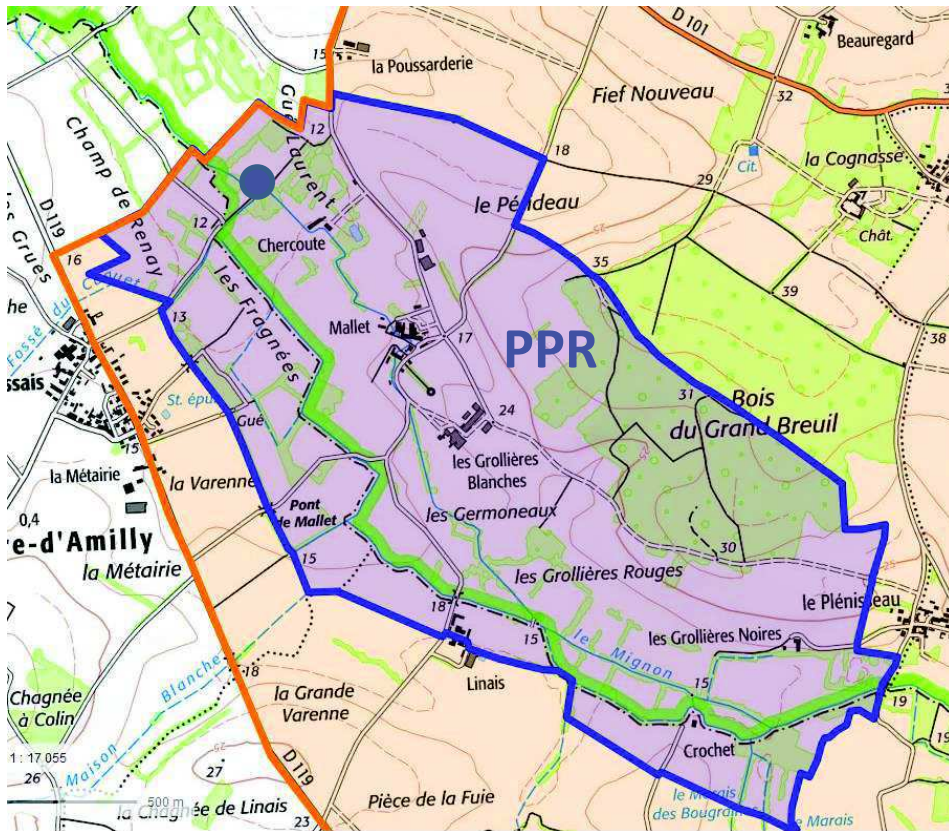
Révision des périmètres de protection du captage d'eau potable de Cheroute (commune de Mauzé-sur-le-Mignon, Deux-Sèvres)

Pièce 7 : Plan de situation du captage et cartes des périmètres de protection
(immédiate, rapprochée, éloignée)

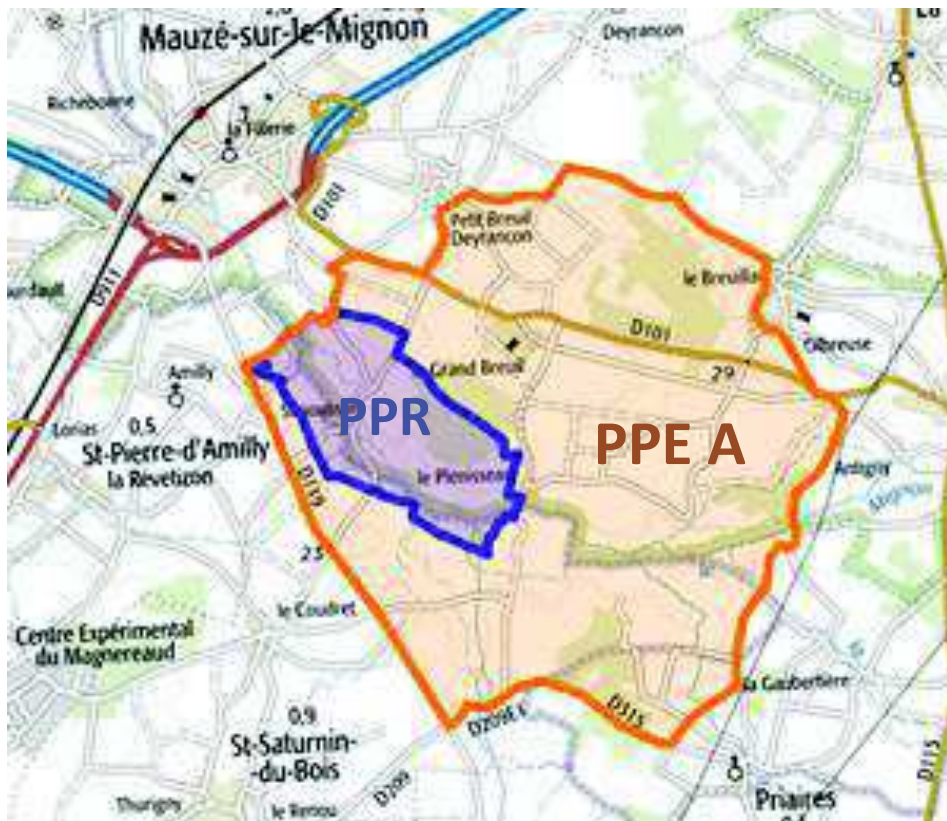
Périmètre de protection immédiate



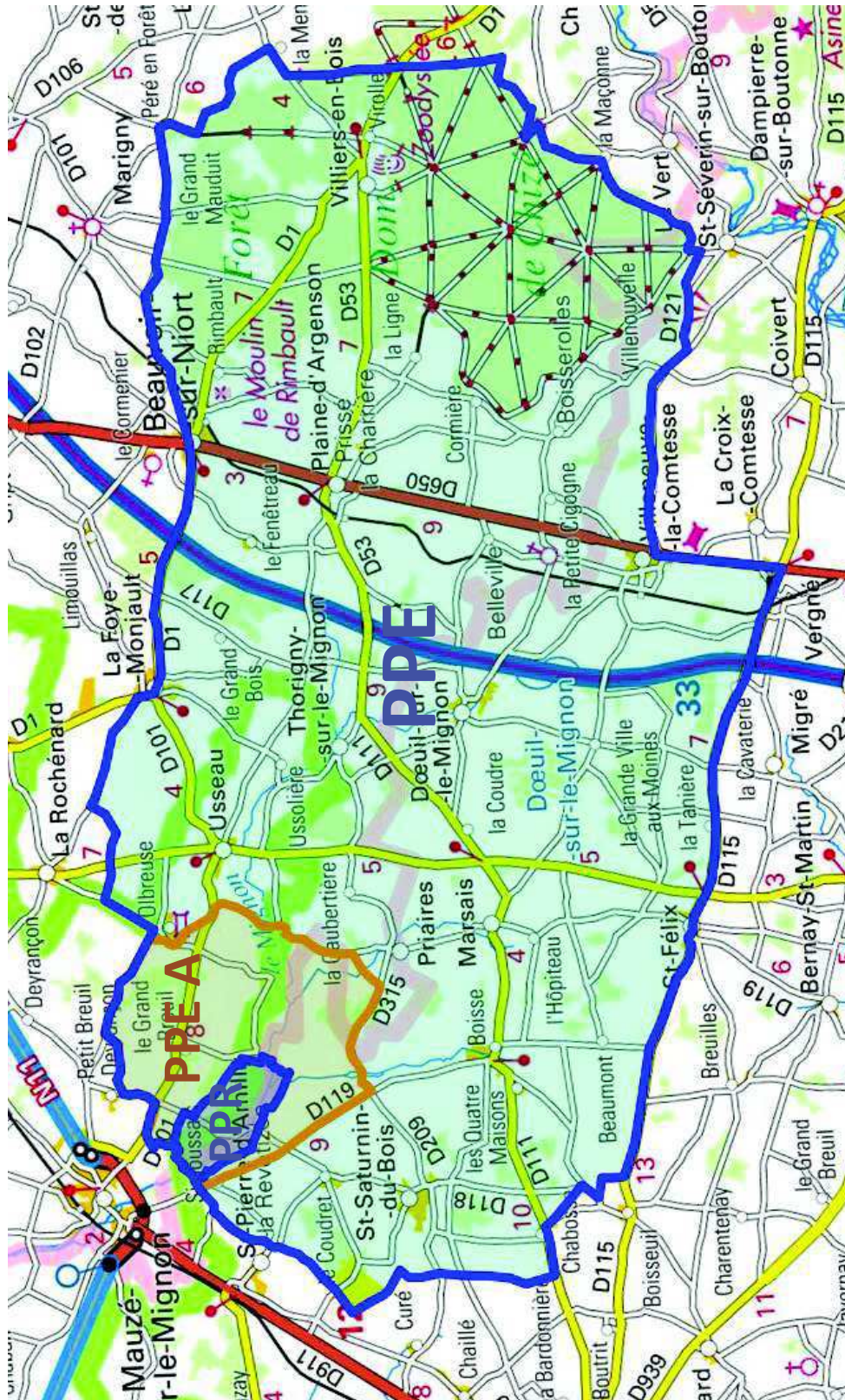
Périmètre de protection rapprochée



Périmètres de protection rapprochée et de protection éloignée zone A



Périmètres de protection rapprochée et de protection éloignée



Périmètre de protection
rapprochée – Captage de
Chercoute (★)

Fond cadastral

([Source geoportail](#))



0 — 200 m